



“ La Société Française d'Accompagnement et de Soins Palliatifs (...) vous témoigne de son soutien dans la réalisation de ce projet. En effet, l'intérêt et les valeurs humaines de celui-ci pourront contribuer à combler le besoin actuel d'avoir des structures d'accueil pour des personnes en fin de vie et permettre l'accès de tous à des soins palliatifs de qualité telle que la loi nous l'impose.”

Claire Fourcade
Présidente de la SFAP

NOUS CONTACTER

PRÉSIDENTE
AURÉLIE DU BESSET

aurelie.dubesset@domainedelaube.org

RESPONSABLE MÉCÉNAT
AUDE GAUTHIER-BOUCHARLAT

mecenat@domainedelaube.org

Pour en savoir plus :
www.domainedelaube.org

 @domainedelaube



ASSOCIATION “DOMAINE DE L’AUBE”

PROJET DE CRÉATION
D’UNE MAISON DE SOINS
PALLIATIFS À ROANNE

www.domainedelaube.org



NOTRE PROMESSE

✓ Un projet de soins individualisé

Soulager les souffrances physiques, morales et existentielles des patients grâce à une prise en charge médicale **conventionnelle** et des approches **complémentaires** (thérapies non-médicamenteuses).

✓ Un projet architectural innovant

Une maison de **24 lits, la première en région Auvergne-Rhône-Alpes**, conçue dans un esprit **"comme à la maison"** afin de recréer un univers **doux et accueillant** pour les patients et les familles. Des espaces de convivialité et un jardin sont également prévus.

✓ Une maison des familles

L'accueil des aidants étant l'une de nos préoccupations majeures, ce lieu de vie permettra **aux proches de séjourner sur place** afin de favoriser leur présence nécessaire à l'accompagnement du patient.

LES SOINS PALLIATIFS

Les soins palliatifs sont une **approche globale** de la prise en charge des personnes atteintes d'une maladie grave, évolutive et incurable visant à **améliorer** leur qualité de vie, à **soulager** la douleur.

70% C'est le pourcentage de patients qui ne peuvent bénéficier d'un accueil en unité spécialisée par **manque de lits en France**.



QUI SOMMES-NOUS ?

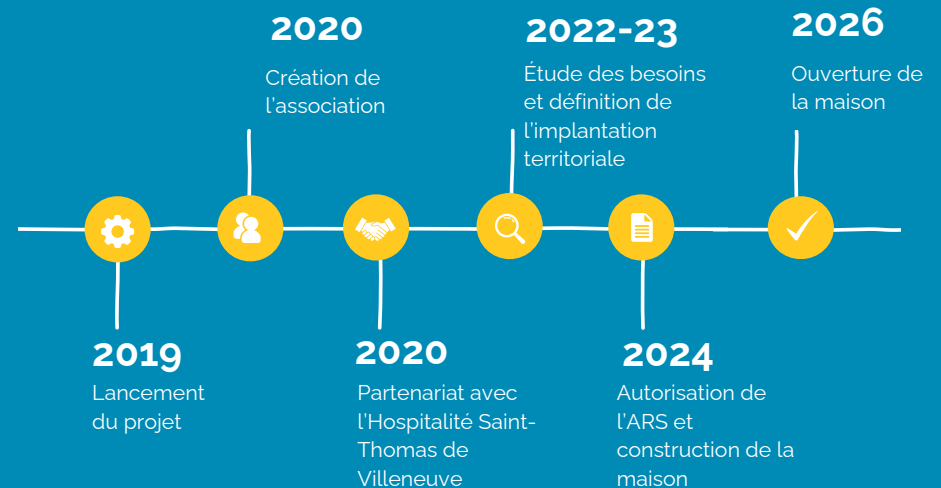
L'association a été fondée en avril 2020 par Aurélie du Besset, infirmière titulaire d'un DU en soins palliatifs.

Nous sommes une équipe composée de plus de 20 bénévoles aux profils variés, et aux compétences complémentaires. Ensemble, nous partageons une mission commune : offrir un **lieu d'accompagnement** où la **dignité** et le **réconfort** sont au cœur de chaque moment.

NOS PARTENAIRES

Nous sommes en partenariat avec l'**Hospitalité Saint-Thomas de Villeneuve** ainsi que le **Centre Hospitalier de Roanne**. Nous partageons les mêmes valeurs de solidarité, d'excellence, de bienveillance, de respect, d'humanité et avons une volonté commune de proposer une **solution innovante** répondant aux besoins du territoire.

LES ÉTAPES



“Ajouter de la vie aux jours lorsqu'on ne peut plus ajouter de jours à la vie.”

Professeuse Jean Bernard - Médecin et académicien

(*rapport d'information du Sénat - 29/09/21)